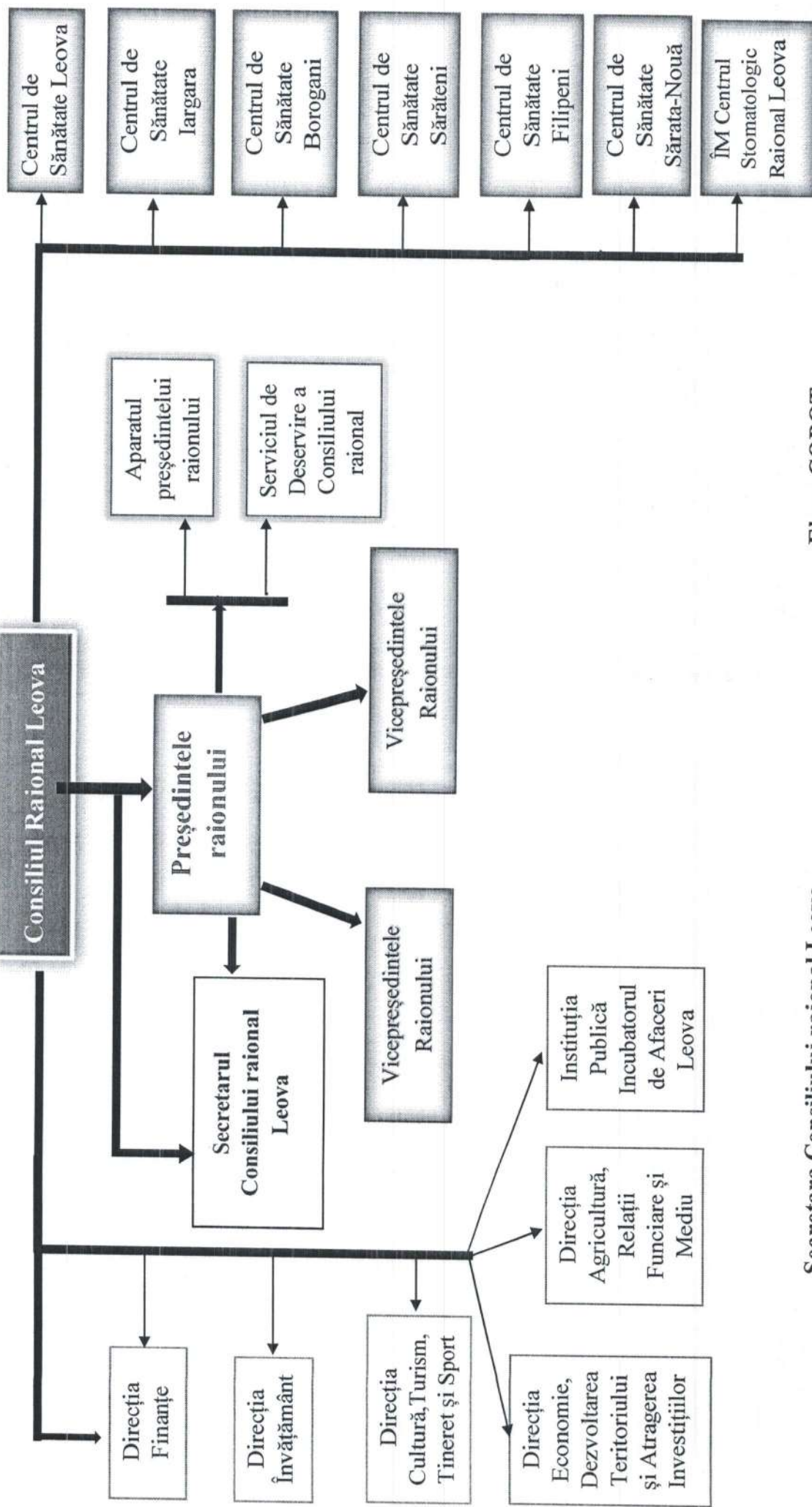


ORGANIGRAMA

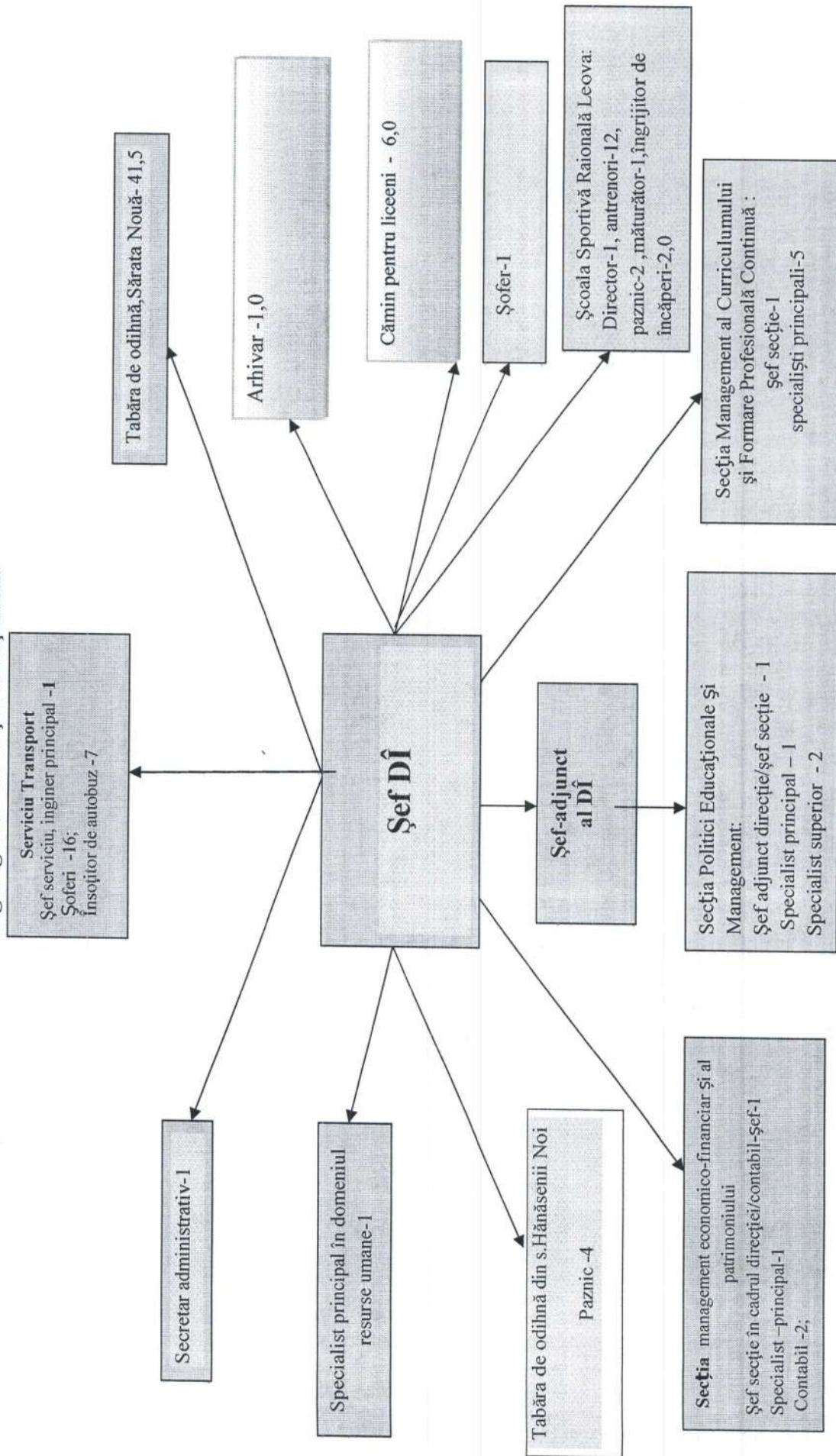
Aparatul președintelui raionului și instituțiilor din subordinea Consiliului Raional Leova



Secretara Consiliului raional Leova

Elena COPOȚ

Organigrama Direcției Învățământ



**Structura aparatului președintelui raionului
și subdiviziunilor subordonate Consiliului raional Leova**

Denumirea subdiviziunilor	Numărul de unități				
	Total	Inclusiv			
		Funcționari Fdp, fpc, fpe	pdt	ps	pa
Aparatul președintelui raionului	42	18	1	1	22
Direcția Finanțe	13	11	1	-	1
Direcția Învățământ	19	8	2	8	1
Direcția Agricultură, Relații Funciare și Mediu	6	5	-	-	1
Direcția Economie, Dezvoltarea Teritoriului și Atragerea Investițiilor	8	7	-	1	-
Direcția Cultură, Turism, Tineret și Sport	6	5	-	1	-
Total	94	54	4	11	25

**Structura serviciilor subordonate aparatului președintelui raionului
și direcțiilor Consiliului raional Leova**

Nr.d/o	Denumirea subdiviziunilor
1.	Serviciile de pe lângă aparatul Președintelui Raionului
1.1	Serviciul de deservire a Consiliului Raional Leova
2.	Serviciile de pe lângă Direcția Învățământ
2.1	Serviciul de deservire a transportului
2.2	Tabara de odihnă și întremarea sănătății copiilor și adolescenților s.Sarata Nouă
2.3	Tabara de odihnă din s.Hanasenii Noi
2.4	Cămin pentru elevi-liceeni
2.5	Școala sportivă raională Leova
3.	Serviciile de pe lângă Direcția Cultură, Turism, Tineret și Sport
3.1	Centrul pentru Tineret
3.2	Biblioteca publică raională "Valeriu Matei"
3.3	Muzeu de Istorie și Etnografie
3.4	Școala de Arte "Petru și Ion Teodorovici"

**Structura și statele de personal ale serviciilor pe lângă
Direcția Învățământ**

Denumirea funcțiilor	Codul funcției	Numărul de unități	
Serviciu de deservire a transportului			
Șef serviciu, inginer principal	pd	1	
Sofer	pa	16	
Însoțitor de autobuz	ps	7	
Total subdiviziune structurală		24	
Camin pentru elevi-liceeni			
Șef	pd	1	
Pedagog social	ps	0,5	
Functionar de serviciu	pa	3	
Ingrijitor de incaperi	pa	1	
Muncitor auxiliar	pa	0,5	
Total subdiviziune structurală		6,0	
Tabara de odihnă si intremarea sanatații copiilor si adolescenților din s.Sărata Nouă			
Șef de tabără/ director	pd	1	
Acompaniator	ps	1	
Asistent medical	ps	1	
Bucătar –sef	pa	1	
Bucătar	pa	2	
Ajutor de bucătar	pa	2	
Ingrijitor de incăperi	pa	3,5	
Sora gospodină (econoamă)	pa	1	
Mașinist la mașina de spălat	pa	1,5	
Grădinar	pa	1	
Muncitor auxiliar	pa	1	
Intendent	pa	1	
Paznic	pa	3	
Metodist	ps	1	
		Conform HG nr.334 din 29.04.2009	
Educator	ps	17,5	
Instructor educația fizică	ps	1	
Metodist cultura fizică și sport	ps	1	
Metodist pentru turizm	ps	1	
Total subdiviziune structurală		41,5	
Tabara de odihnă din s. Hanasăni Noi			
Paznic	pa	4	
Total subdiviziune structurală		4	
Școala Sportivă Raională Leova			
Director	pd	1,0	
Antrenor	ps	12	

Paznic	pa	2,0	
Măturător	pa	1,0	
Îngrijitor de încăperi	pa	2,0	
Total subdiviziune structurală		18,0	

Notă: 1. Educator – 17,5 unități, pentru fiecare echipă de copii (7 echipe a câte 25 copii) se stabilește 2 unități de educator.

Pentru fiecare 2 echipe se prevede suplimentar o unitate de educator de schimb (la 2 grupe un educator de schimb; la 7 grupe – 3,5 educatori de schimb). Total – 17,5 educatori.

2. Instructor-metodist pentru cultură fizică și sport – 1 unitate, dacă tabăra dispune de piscină de înot, se stabilește unitatea de instructor-metodist pentru cultură fizică și sport.

Secretara Consiliului Raional

Elena Copoț